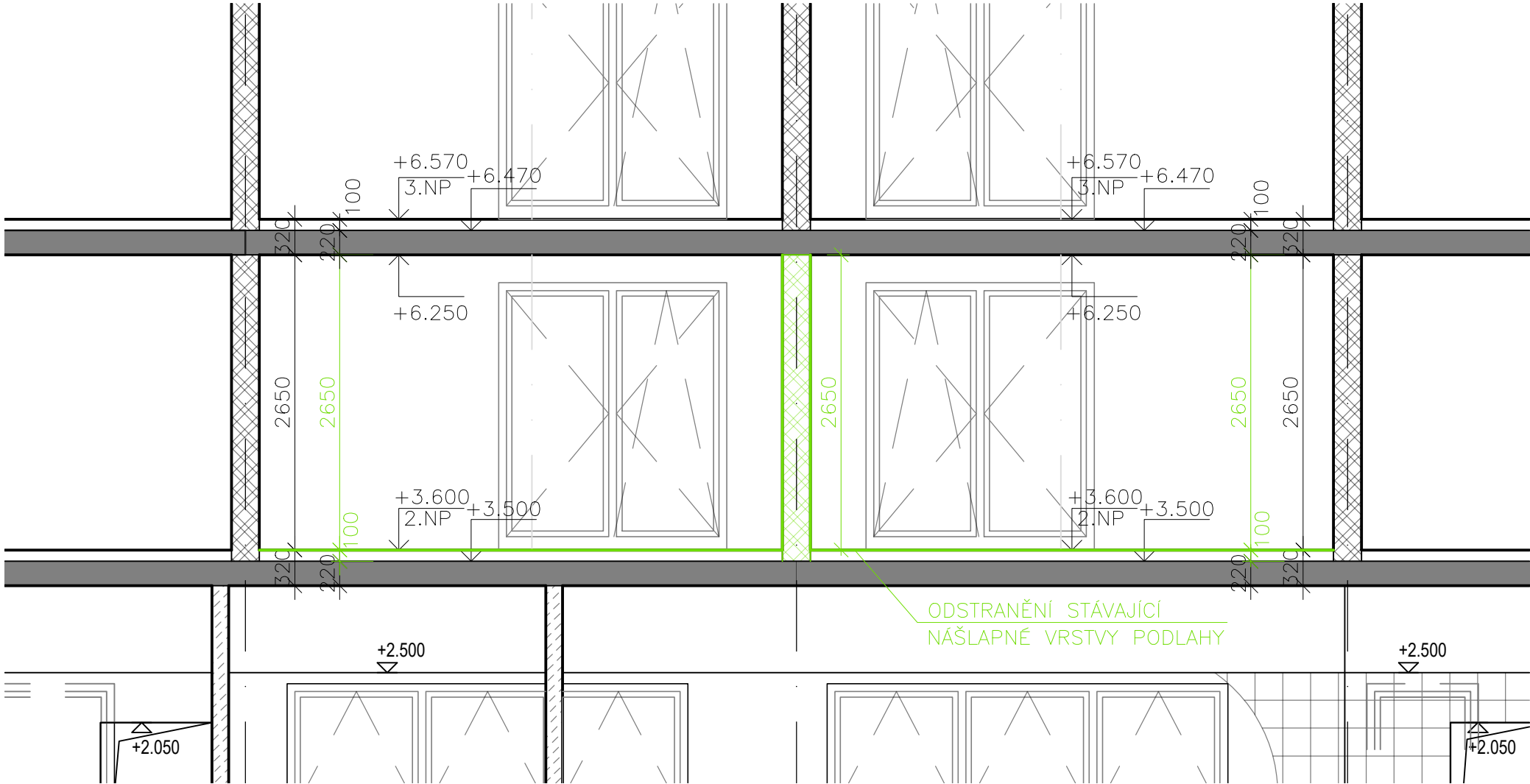

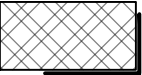


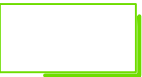


ŘEZ F-F'



LEGENDA MATERIÁLŮ

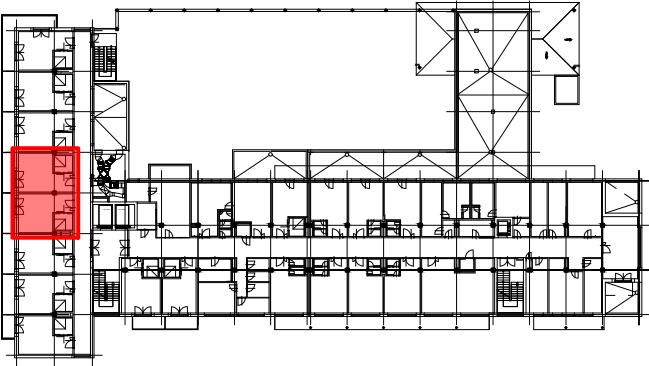
-  STÁVAJÍCÍ KONSTRUKCE
-  STÁVAJÍCÍ ZDIVO Z CIHEL. TVÁRNIC WIENERBERGER POROTHERM 24 P+D – P15, 240/372/238 NA MALTU MVC5.
-  STÁVAJÍCÍ ZDIVO Z CIHEL. TVÁRNIC WIENERBERGER POROTHERM CV 14 140x290x140 NA MALTU MVC5.
-  STÁVAJÍCÍ KONSTRUKCE – ŽELEZOBETON B20
-  BOURANÉ KONSTRUKCE


POZNÁMKA

DOKUMENTACE STANOVUJE PRINCIPY, KONSTRUKČNÍ ŘEŠENÍ A VZHLED VÝROBKU, PROTO NELZE DOKUMENTACI CHÁPAT JAKO DÍLENSKOU. SKUTEČNÉ ROZMĚRY NUTNO ZAMĚŘIT NA STAVBĚ. DÍLENSKOU DOKUMENTACI NA ZÁKLADĚ ZAMĚŘENÍ ZHOTOVÍ DODAVATEL. DÍLENSKÁ DOKUMENTACE S DETAILNÍM VYOBRAZENÍM A S POPISEM POUŽITÝCH PRVKŮ, MATERIÁLŮ A SPOJOVACÍCH PRVKŮ BUDE PŘEDLOŽENA KE SCHVÁLENÍ GENERÁLNÍMU PROJEKTANTOVI

NAMĚŘENÉ ROZMĚRY JSOU KORIGOVÁNY A POČÍTAJÍ S NEROVNOSTMI V POVRCHOVÝCH ÚPRAVÁCH. MAXIMÁLNÍ MOŽNÁ ODCHYLKA JE ±50 mm.

ŘEŠENÁ ČÁST BUDOVY



HLAVNÍ PROJEKTANT		KRESLIL	KONTOLOVAL	<div> PROJEKČNÍ A STAVEBNÍ s.r.o.</div>	
JAROSLAV PAVELKA		Bc. KAMILA MACHOVÁ	JAROSLAV PAVELKA		
ČKAIT: 1302043			ČKAIT: 1302043		
KRAJ: ZLÍNSKÝ		OBEC: OTROKOVICE		FORMÁT	2xA4
INVESTOR: Město OTROKOVICE				DATUM	9/2021
STAVBA: Zřízení denní místnosti a zázemí ve 2. NP objektu Senior C OBJEKT: SO 01				STUPEŇ	DSP
				MĚŘÍTKO	1:50
				ZAK. ČÍSLO	125–21
				ARCHIVNÍ ČÍSLO	PARE
12521					
ČÁST: D.1.1. – STAVEBNÍ ČÁST				ČÍSLO VÝKRESU	D.1.1.05
BOURACÍ A PŘÍPRAVNÉ PRÁCE - ŘEZ F-F', DZR					